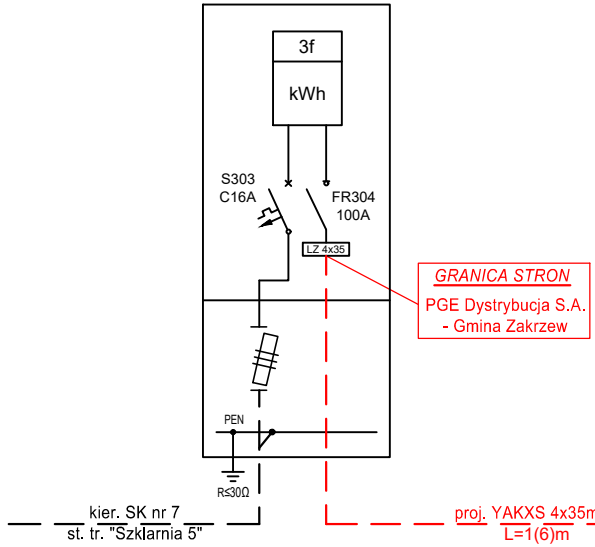
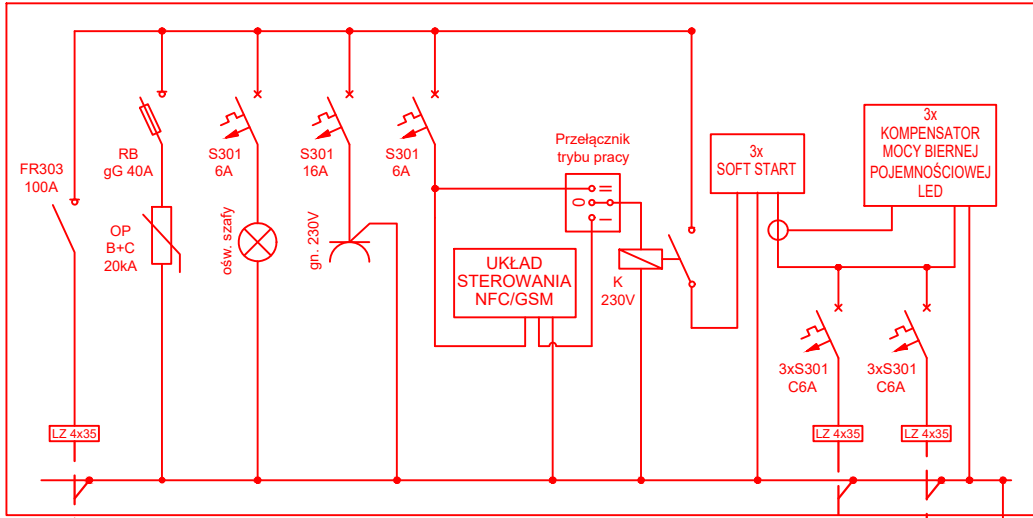


Złącze kablowo-pomiarowe
wg opracowania PGE
WP 24-H1/WP/04729



Projektowana szafa oświetlenia ulicznego SOU-2



Układ zasilania - TN-C

Układ oświetlenia - TN-C

Ochrona od porażeń - samoczynne wyłączenie zasilania

LEGENDA

- proj. kabel YAKXS 4x35mm² + FeZn 25x4
- proj. oprawa oświetleniowa LED o mocy 31W, strumieniu 6000lm na słupie stalowym, prostym cylindrycznym, ocynkowanym o wys. 8m i wysięgnięciu długości ramienia 1m o nachyleniu 5°
- proj. oprawa oświetleniowa LED o mocy 31W, strumieniu 6000lm na słupie stalowym, prostym cylindrycznym, ocynkowanym o wys. 8m i wysięgnięciu długości ramienia 1m o nachyleniu 10°
- proj. oprawa oświetleniowa LED o mocy 31W, strumieniu 6000lm na słupie stalowym, prostym cylindrycznym, ocynkowanym o wys. 8m i wysięgnięciu długości ramienia 1m o nachyleniu 15°

UWAGI

1. Projektowane oświetlenie zasilisz z projektowanej SOU-1 na dr. nr 50/2.
2. Wspólnie z linią kablową układasz bedarkę ocynkowaną FeZn 25x4 z której wyprowadzisz uziemienie poszczególnych słupów oraz przewodu PEN w słupach szereg.
3. W przypadku osiągnięcia niewystarczającej wartości rezystancji uziemienia wykonać dodatkowe uziomy pionowe.
4. Oprawy oświetleniowe zasilasz naprzemiennie z 3 kolejnych faz.

Investor	Gmina Zakrzew Zakrzew 26 23-155 Zakrzew			
Temat	Budowa sieci elektroenergetycznej obejmującej napięcie znamionowe nie wyższe niż 15kV w ramach zadania: "Budowa oświetlenia drogowego w miejscowości Szklarnia"			
Treść rysunku	Schemat ideowy z szafy SOU-2		Skala	Nr rys. 3
Wyszczególnienie	Imię i nazwisko	Nr uprawnień	Data	Podpis
Projektował	mgr. inż. Kamil Bożek	LUB/0002/PBE/18	13.12.2024r.	
Sprawdził	mgr. inż. Łukasz Wrona	LUB/0028/PWBE/18	13.12.2024r.	